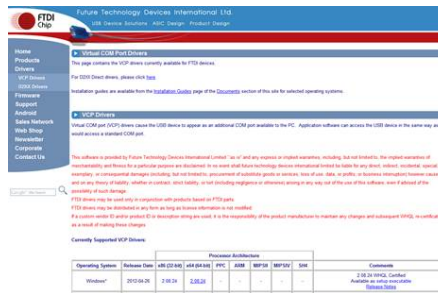


## Instalace potřebného SW

Autor: Jiří Hrbáček

Ovladač pro konvertor USB-RS232C postavený na čipu FT232 apod.

<http://www.ftdichip.com/Drivers/VCP.htm>

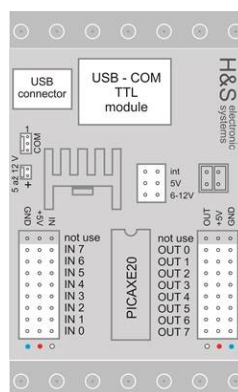


PICAXE programming editor

<http://www.picaxe.com/Software/PICAXE/PICAXE-Programming-Editor>



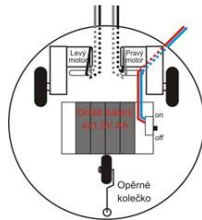
Připojení desky procesoru k počítači, zdroji a spuštění programu pro programování



Musíme mít nainstalovaní ovladač virtuálního COM portu (VCP driver – Virtual Com Port driver)

Deska procesoru se může napájet prostřednictvím napájecího konektoru z externího zdroje 5 V, 6 až 12 V, nebo z aplikace (z připojených systémů).

Používáme-li podvozek, je opatřen kromě motorů také bateriovým zdrojem s vypínačem (držák baterií pro 4 články AA 1.5V, nebo 4 akumulátorové články AA 1.2V). Můžeme desku procesoru napájet z něj.

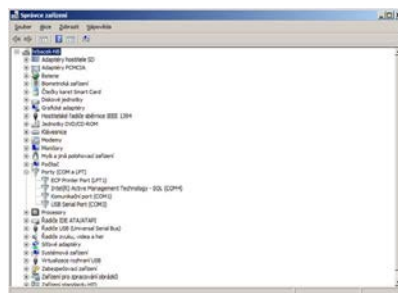


Použijeme-li články AA o napětí 1.5 V, je třeba nastavit propojku na desce procesoru do pozice 6 až 12 V, použijeme-li nabíjitelné AA články o napětí 1.2V, pak se propojka umístí do pozice 5V.

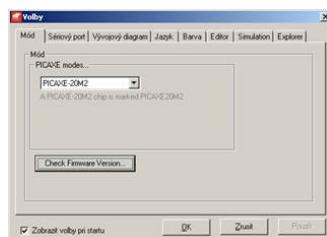
## Připojení procesoru k PC a jeho inicializace

Nejdříve připojíme k desce procesoru programovací kabel (USB, nebo konvertor USB-COM port). Vyčkáme, až se aktivuje a je připraven k použití. Deska procesoru není připojena k napájení (je vypnut vypínač napájení na battery packu)

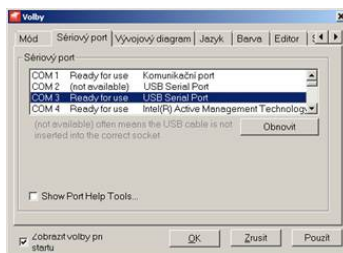
Při prvním použití na počítači je třeba zkontrolovat číslo COM portu, který je realizován modulem, nebo konvertorem. Na obrázku níže je to USB Serial Port (COM3). Číslo portu se dá změnit kliknutím pravým tlačítkem myši na tento port ve správci zařízení a vybráním **Vlastnosti – Port Settings – Advanced – COM Port Number**



Spustíme PICAXE Programming editor



Nastavíme odpovídající PICAXE modules na PICAXE20M2 (typ napsaný na procesoru).



V záložce Sériový port vybereme COM Port, který jsme nastavili ve správci zařízení a potvrdíme „Použít“ a „OK“. Tím jsme nakonfigurovali ovladače pro připojení desky procesoru k počítači.

Zapneme napájení desky procesoru.

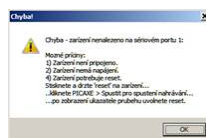
### **Ověření komunikace programu s deskou procesoru tlačítkem "Check Firmware vesion"**

Na záložce „Mód“ a klikneme na „Check Firmware Version“. Pokud vše pracuje správně, otevře se okno s informací o Firmwaru připojeného procesoru.



#### **Poznámka:**

*Pokud se zobrazí chybová zpráva, například:*



Je třeba vypnout napájení desky procesoru a odpojit programovací USB kabel. Poté připojit USB programovací kabel, chvíli počkat, zapnou napájení desky procesoru a opakovat test.